

НОВЫЕ УНИВЕРСАЛЬНЫЕ ШИРОКОФОРМАТНЫЕ ПЛОТТЕРЫ

MIMAKI JV33-130/160/260

(печатают сольвентными, эко-сольвентными, водными,
пигментными и сублимационными чернилами)

Mimaki
JV33 new **Series**
JV33-130 / JV33-160



В начале весны 2007 года компания **MIMAKI** начала анонсировать и демонстрировать на выставках новую модель принтера **Mimaki JV33**, которая пришла на смену, можно сказать самой успешной и популярнейшей модели **JV3**. Вот уже пять лет принтеры **JV3** успешно работают во многих типографиях мира. За это время модель не претерпела никаких изменений и успешно продается до сих пор. Но инженеры **MIMAKI** не стоят на месте, да и требования рынка растут и, наконец, пришло время обновить данную серию. Хотя принтер

Mimaki JV33 сделан на базе своего предшественника, однако он имеет ряд доработок и модернизаций. Одним из важнейших достоинств нового принтера можно отметить универсальность (возможность печати различными видами чернил) и увеличение скорости печати на 30% относительно своего предшественника, а так же улучшение качества печати в скоростных режимах. Но самое главное – это цена, которая делает данную модель самым интересным предложением в сегменте высококачественного печатного оборудования за умеренную цену.

МОДЕЛЬНЫЙ РЯД



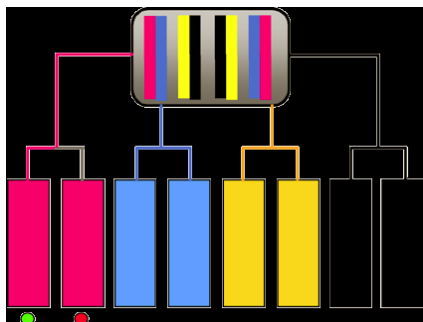
На сегодняшний день в линейке принтеров **Mimaki JV33** имеется три модели **JV33-130**, **JV33-160**, **JV33-260** с шириной 1,3; 1,6м и 2,6м. Все модели принтеров универсальные, что позволяет производить печать разными типами чернил (сольвентом, эко-сольвентом, водными, пигментными и сублимационными чернилами). Так же существует модель **Mimaki JV33-130 Combo** (тандем с катером **CG130SR11**). Это печатно-режущий комплекс для печати наклеек с высокоточным вырезанием по контуру, состоящий из двух видов оборудования: принтера и каттера. Данный комплекс

позволяет использовать одно программное обеспечение, для взаимосвязанной работы обоих устройств. Модель шириной 2,6 метра имеет ряд технических доработок, для работы с тяжелыми материалами. **JV33-260** - оборудован системой подачи и смотки тяжелых рулонов. Также в комплект входит стандартная (как у модификаций 1,3м и 1,6м) система подачи и автоматической смотки легких рулонов. Устройство подачи и намотки материала надежно фиксирует носитель, шириной до 2,65 метра и весом до 100 кг. Балка натяжения обеспечивает постоянное натяжения материала. Так же в конструкции включено устройство смотки для легких рулонов. Оба устройства просты в обращении и обслуживании. Так же **JV33-260** оснащен новой функцией – двухсторонняя печать. Данная функция позволяет создавать броские, привлекающие взгляд отпечатки, которые выглядят одинаково ярко и привлекательно выглядят как днем, так и ночью на просветных конструкциях, а так же производить двухстороннюю печать на баннере с внутренней черной прослойкой. Когда запечатывается обратная сторона, сенсор считывает метки, отпечатанные на лицевой стороне и подача материала производится с учетом изменения геометрии материала из-за температуры и воздействия сольвента.

ОБЛАСТЬ ПРИМЕНЕНИЯ

Основное предназначение **JV33** - это печать изображений для световых коробов, сити – лайтов, вывесок, указателей, баннеров, выставочная и интерьерная графика, оформление витрин, дисплеи торговых точек и мест продажи и конечно, реклама на транспорте. Другими словами изображения, полученные на **JV33** можно рассматривать с любого расстояния, а безупречное фотокачество печати может удовлетворить даже самого требовательного заказчика. При использовании сублимационных чернил, **JV33** может производить печать на сублимационной бумаге, для дальнейшего термопереноса изображения на полиэстер (синтетические ткани). Данная технология позволяет создавать флаги, вымпела, спортивную одежду и прочие текстильные изделия

ПЕЧАТНЫЙ УЗЕЛ И КАЧЕСТВО ПЕЧАТИ



Принтер **Mimaki JV33** оснащен одной новой печатной головой (такой же, как в принтере **JV5**), созданной на базе головы **EPSON 4800** и модернизированной компанией **Mimaki** для печати как жесткими сольвентными, так и сублимационными и эко-сольвентными чернилами. Новая печатная голова состоит из 1440 сопел (180 сопел x 8 рядов). Так же новая печатная голова оснащена новыми демпферами с системой клапанов, которая более надежна при длительной печати на больших скоростях и облегчает замену демпферов. Скоростные возможности принтера увеличены на 30% по сравнению с **JV3**. Рабочая скорость печати 11,9 м²/ч с разрешением 540x1080 dpi/6 проходов/двунаправленная и высокое качество изображения достигается за счет специального расположения дюзов, находящихся в этой голове. Цвета в 8 каналах располагаются в такой последовательности: МСҮККҮСМ, что позволяет получать одинаковое качество печати при однонаправленной и двунаправленной печати и избежать так называемого эффекта «телевизора». В каждую голову подаются чернила из 8 картриджей (СМҮК+СМҮК). Как утверждает производитель, ресурс печатной головы, как и в предыдущей модели, составляет примерно 28 миллиардов sprays через сопло. Что в пересчете на квадратные метры составляет порядка 150000-200000 кв. м. печати. Таким образом, ресурс печатной головы, при соблюдении технологических требований, будет составлять примерно 1,5 – 2 года. **Mimaki JV33** печатает чернильными каплями переменного размера 6/12/24 пл., что

способствует плавности градиционных переходов высокого качества и обеспечивает соответствующие размеры микро-капель для ошеломляющей детализации и точной цветопередачи даже при высокой скорости печати, что позволяет получить изображение фотографического качества. Максимальное разрешение - 1440x1440 dpi. Четкая детализация и высокая точность, обеспечиваемые высоким разрешением делает эти принтеры идеальными для печати репродукций, фотографий или настенной графики. Таким образом, плоттер дает возможность создавать крупномасштабные изображения и баннеры для использования в закрытых помещениях или для наружной рекламы. Так же в **Mimaki JV33** можно использовать 8 красочную цветовую модель СМҮКLcLmW(лайт и белые чернила), однако в этом случае скоростные режимы печати уменьшатся почти вдвое. Однако даже четырехкрасочная система с переменным размером точки позволяет создать продукцию отличного качества с превосходной передачей полутонов и цветовых градаций, а так же с повышенным цветовым охватом. Еще одна техническое отличие принтера **Mimaki JV33** от **JV3** – это то, что теперь каретка с печатной головой перемещается с помощью усовершенствованных подшипников скольжения, что в отличие от принтеров у которых каретка перемещается на роликах, значительно снижает вибрацию при печати.

АВТОМАТИЧЕСКАЯ СИСТЕМА ПРОЧИСТКИ ПЕЧАТНЫХ ГОЛОВОК И КЭПСОВ

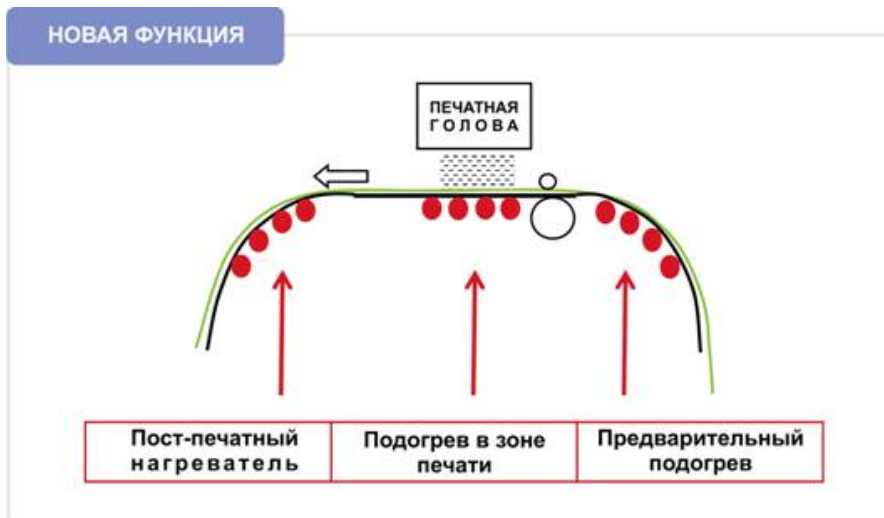


Автоматическая система прочистки печатных головок работает по такому же принципу, как и в предыдущей модели **JV3**: Во избежание засорения сопел засохшими чернилами (известная проблема струйных плоттеров), через определенное время, выставяемое оператором (в состоянии “спячки” при включенном питании) через головку принудительно прокачиваются чернила. Расход чернил, за один сеанс прокачки, не превышает 4 мл. всех чернил. Однако и этот узел инженеры **Mimaki** не смогли обойти без модернизации, создав новую систему прочистки кэпса (резиновый



колпачок, защищающий дюзы от высыхания в запаркованном положении головы). Принтер имеет специальный промывочный картридж с жидкостью, которая по промывочному тракту поступает в кэпс и смачивает его, во избежание засыхания чернил внутри кэпса. Периодичность чисток так же устанавливается оператором и выполняется автоматически. Данная система позволяет **JV33** всегда находиться в работоспособном состоянии. Промывочная жидкость не является значимым расходным материалом, как в принтерах grand формата, а используется только в малых количествах для легкого профилактического обслуживания техники. Таким образом, сопла и все детали, контактирующие с поверхностью печатной головы, будут чистыми 24 часа в сутки, а плоттер постоянно готов к работе. Так же инженеры **Mimaki** доработали еще одну процедуру, которая усложняла жизнь «невнимательным» печатникам. Теперь сливной бачок имеет счетчик заполнения чернилами. Таким образом, когда в баке чернил становится слишком много, оператор получает предупреждение на информационной панели, а затем если не произошло опустошение бака, то печать приостанавливается.

ТРЕХЗОННАЯ СИСТЕМА НАГРЕВА МАТЕРИАЛА



В отличие от модели **JV3**, **Mimaki JV33** имеет трехзонную систему нагрева материала, включающую предварительный нагреватель, нагреватель в области печати и пост-печатный нагреватель. Пост-печатный нагреватель большого размера в совокупности с предварительным нагревателем и печатным нагревателем обеспечивает устойчивую высококачественную печать на необработанных виниловых материалах. Температура каждого нагревателя задается оператором на контрольной

панели плоттера и может быть установлена в пределах от 20 до 50 С. **Mimaki JV33** так же, как и **JV3** имеет в пост-печатной области ряд горизонтально расположенных вентиляторов, которые многократно повышают эффективность пост-печатного нагревателя за счет принудительной конвекции воздуха. В целом система нагрева и сушки обеспечивает достаточное высыхание чернил на поверхности носителя, при высоких скоростях, до начала наматывания материала в рулон.

ЭКОНОМ РЕШЕНИЕ ОТ МИМАКИ - ЧЕРНИЛА BS2



Чернила **Mimaki BS2** были специально разработаны как эконом вариант для развивающихся стран. При невысокой цене новые чернила **BS2** обеспечивают минимальное растекание и являются быстросохнущими. Чернила **Mimaki BS2** имеют ряд важных достоинств – высокую стойкость к истиранию и широкий цветовой охват. Как и все чернила производства компании **Mimaki** чернила в алюминиевых пакетах обеспечивают высокое качество печати в течение длительного времени. Самое главное достоинство данного решения это полная защита чернил от попадания в них воздуха, пыли и конечно одинаковое давление. Чернила **BS2**

поставляются в сменных пакетах емкостью 600 мл + чип. Таким образом, картридж можно использовать повторно. Чернила имеют более низкую цену за счет увеличения емкости тюбика. Замена картриджа не вызывает затруднений, при этом руки оператора защищены от контакта с чернилами. Это позволяет сократить эксплуатационные расходы и вредные воздействия на окружающую среду. В комплект поставки плоттера входит комплект из восьми картриджей многократного использования.

Преимущества чернил BS2:

Низкие эксплуатационные затраты при высочайшем качестве печати.

Картриджи многократного использования и тюбики с чернилами емкостью 600 мл по доступной цене.



Картриджи многократного использования включены в комплект поставки плоттера **Mimaki JV33-160BS**. Оператор может самостоятельно менять алюминиевые пакеты с чернилами. Подобные картриджи производятся только для чернил BS2. Внутри картриджа должен устанавливаться пакет с чернилами и чип. Картридж не оборудован датчиком окончания чернил. Оператор должен использовать лабораторные весы для измерения веса каждого картриджа (с чипом, но без тюбика) и, посылая данные на печать, настроить правильный расход.

СИСТЕМА НЕПРЕРЫВНОЙ ПОДАЧИ ЧЕРНИЛ TRIANGLE EASY FILL PRO

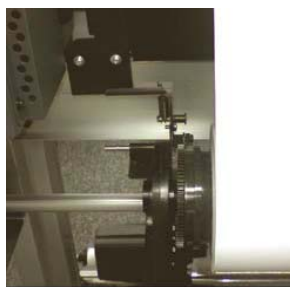
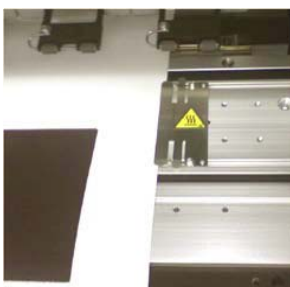


Протестировав ряд систем непрерывной подачи чернил различных производителей, специалисты компании «**Mediaprint**» пришли к выводу, что для принтеров **Mimaki** оптимальным решением является система непрерывной подачи чернил **Easy Fill**, разработанная известной компанией производителем чернил **INX Digital**. Редкостное сочетание простоты конструкции, простоты обслуживания и надежности воплощены в данную систему. Система **EasyFill** (Италия) состоит из 4 танков (СМΥΚ), каждый емкостью немного более 1 литра. Особенностью конструкции танков – является наличие внутри различных секций, из которых чернила перетекают в процессе печати по мере их убывания. Таким образом, в печатный тракт чернила попадают из определенной секции, где поддерживается все время постоянное давление. Благодаря этому в чернильный тракт чернила поступают под постоянным давлением,

соответствующим параметрам печатной головы **Epson**, обеспечивая тем самым формирование капель заданного размера а, следовательно, и стабильную цветопередачу в независимости от уровня чернил в танках. Емкости с чернилами крепятся с левой стороны принтера, на определенной высоте и соединяются с чернильными трактам принтера. На трубках идущих от СНПЧ в принтер находятся специальные 5 микронные фильтры, которые служат для очистки чернил от слипшихся пигментов, пыли и прочего мусора. Рекомендованный ресурс фильтра равен прохождению через него 5 литров чернил. На трубках до и после фильтра находятся специальные защелки, которые упрощают процесс замены фильтров. В картриджные слоты плоттера устанавливаются картриджи с системой обнуления IC-чипов. Система работает на базе перманентных чипов, которые не требуют замены и периодической "дозарядки". Данная система показала себя, как очень надежный механизм при работе с альтернативными чернилами способствующий бесперебойной работе оборудования и была проверена в моделях **Mimaki JV3, JV5**

АВТОМАТИЧЕСКОЕ УСТРОЙСТВО ПОДМОТКИ МАТЕРИАЛА (АУПМ) И УСТРОЙСТВО АВТОМАТИЧЕСКОЙ МЕДИА-КОМПЕНСАЦИИ

Плоттер **Mimaki JV33** включает в себя печатный модуль, опорно-передвижное устройство и автоматическое устройство подмотки материала. Материал подается на печатный стол часто расположенными парными роликами, нижние ролики имеют рифленую поверхность. Боковые прижимные планки предотвращают загибы краев запечатываемого полотна. Максимальная толщина рулонного материала до 1 мм. Два режима смотки: изображением внутрь рулона и изображением наружу рулона. Конструкция АУПМ обеспечивает печать в режиме "установил рулон, снял запечатанный рулон", осуществляя тем самым беспрерывную работу и не требуя постоянного надзора оператора.



ОТСУТСТВИЕ ВРЕДНЫХ ИСПАРЕНИЙ

Этот принтер так же, как и его предшественник **JV3**, имеет закрытую конструкцию, которая препятствует проникновению вредных испарений в рабочее помещение. В **JV33** данная система является опцией. Печатная зона закрыта кожухом и прозрачной крышкой, которая позволяет контролировать печать без остановки принтера. Встроенные вентиляторы удаляют из зоны печати пары сольвента. Зона сушки закрыта шторкой и также имеет вытяжные вентиляторы. В каждой зоне предусмотрено подсоединение гофрированных труб диаметром 100 мм, которые в зависимости от характера помещения, могут быть подсоединены либо к очистителю воздуха, либо к общей вытяжке. Благодаря этому оператор защищен от вредных испарений.



ПАНЕЛЬ УПРАВЛЕНИЯ

Большое количество настроек и автоматических функций позволяет добиться наилучшего результата даже при частом изменении ассортимента носителей. С другой стороны если не держать изменения параметров печати под контролем, то очень легко испортить все дело. Фирменным отличием панелей управления аппаратов **МИМАКИ** уже много лет является простота и разумная достаточность управляющих элементов. На панели управления плоттера **МИМАКИ JV33** собственные кнопки имеют функции, которыми приходится пользоваться регулярно либо доступ к ним должен быть оперативным: «Тест», «Чистка головок», «Очистка памяти», «Выбор типа материала», «Информация», «Нагреватель», «Регулировка шага», «Обслуживание головок». Остальные функции и настройки находятся в хорошо структурированном меню. Вы можете сохранить несколько наборов настроек, подобранных под используемые материалы и выбирать их простым переключением. Информация появляющаяся на ЖК-дисплее дает Вам полный контроль над процессами, происходящими в плоттере до, во время и после печати.

ЦВЕТОВАЯ КОНФИГУРАЦИЯ И РАСХОД ЧЕРНИЛ

Три градации объема капель (минимальная капля бпл.), позволяют печатать изображения с мелкими деталями, а также пастельные тона и градиенты без зернистости и постеризации. Таким образом, использование цветовой конфигурации **СМУК LcLm**, становится нецелесообразным, особенно для нужд наружной графики. В связи с этим пользователи плоттеров **Mimaki JV33** предпочитают использовать цветovou конфигурацию **СМУКx2**. Эта цветова конфигурация позволяет достичь необходимого качества, как для наружной графики, так и интерьерной и при этом использовать **JV33** в его максимально скоростных режимах. А также эта модель более экономична по расходу чернил.

Расход чернил зависит в основном от следующих факторов:

- свойства носителя
- разрешение и количество проходов
- цветова конфигурация **СМУК** или **СМУК LcLm** и **W** (Белый)
- климатические условия
- цветовой охват чернил
- период, за который необходимо делать прочистку головок
- заливка
- макет или файл (чем больше темных цветов и чем меньше белого, тем больше расход чернил)

Итак, исходя из различных условий, расход чернил в **Mimaki JV33** составляет в среднем 8-15 мл./кв. м. При расчете себестоимости печатаемой продукции используйте величину расхода чернил 15 мл/кв.м. Кроме случаев, где в макете имеет место преобладание темных тонов. Ориентировочно, при максимальной заливке, например: запечатке «композитным черным» квадрата размером 1 кв.м расход чернил составляет максимум 20 мл



СКОРОСТЬ ПЕЧАТИ

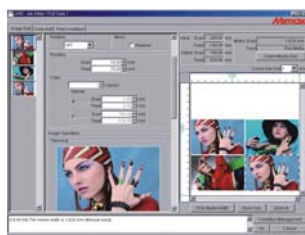
Принтер Mimaki JV33 может печатать в следующих режимах: 540x720 dpi, 540x900 dpi, 540x1080 dpi, 720x540 dpi, 720x720 dpi, 720x1080 dpi, 720x1440 dpi, 1440x1440 dpi. Все режимы печати поддерживают переменную точку.

Тесты печати, произведенные на принтере **Mimaki JV33-160S** в сравнении с **Mimaki JV3-160SP**
Ширина запечатанного материала - 1,6 метра, CMYKx2, переменная точка

| Режим печати | Наименование модели | Разрешение | Скорость М ² /ч |
|---------------------------------------------|---------------------|------------------------------------------------|----------------------------|
| High speed (режим быстрой печати) | Mimaki JV33-160S | 540 x 720 dpi , 4 pass, bi-directional | 17.5 |
| | Mimaki JV3-160SP | 360 x 540 dpi , 3 pass, bi-directional | 14.7 |
| Standard (стандартный режим) | Mimaki JV33-160S | 540 x 1080dpi , 6 pass, bi-directional | 11.9 |
| | Mimaki JV3-160SP | 360 x 540 dpi , 3 pass, bi-directional | 8.8 |
| High (режим высокого качества) | Mimaki JV33-160S | 720 x 1440 dpi , 8 pass, bi-directional | 7.4 |
| | Mimaki JV3-160SP | 720 x 1440 dpi , 8 pass, bi-directional | 5.2 |

Как показало тестирование специалистами компании «**Mediaprint**», что на большинстве материалов: самоклеящаяся пленка, баннер, бумага целесообразней использовать печать с разрешением 540x1080 dpi, 6 проходов, Vi. В этом режиме уже отсутствует «полосатость» и можно достичь четких шрифтов и линий. Режим 720x1440 dpi лучше использовать для просветных пленок, фотобумаги и прочих материалов с покрытием, где необходима более мелкая и четкая детализовка, и градация цвета.

ОРИГИНАЛЬНЫЙ РАСТРОВЫЙ ПРОЦЕССОР RASTER LINK PRO III В СТАНДАРТНОЙ КОМПЛЕКТАЦИИ



Новый растровый процессор от компании Mimaki RASTER LINK PRO III сделан на базе РИПа Wasatch. РИП специально адаптирован под новые модели принтеров Mimaki и входит в стандартную комплектацию принтера, однако для построения ICC – профилей, требуется специальное программное обеспечение Mimaki Profile Maker, которое продается отдельно и стоит 355 Евро.

Основные преимущества Mimaki RASTER LINK PRO III



- возможность поканальной замены цветов для установки белого цвета
- 16-битовый режим визуализации обеспечивает плавный переход между полутонами и прекрасную цветопередачу.



- предусмотрены всевозможные функции редактирования – такие, как мозаичное размещение, подгонка (тримминг), масштабирование и вращение изображения.
- работает в сетевой среде Windows и Macintosh

РАСТРОВЫЙ ПРОЦЕССОР – RIP И УПРАВЛЕНИЕ ЦВЕТОМ



Для экономной и качественной печати необходимо использовать растровый процессор (RIP). Мы рекомендуем использовать RIP компании **ErgoSoft – TexPrint**. Во-первых, этот RIP поддерживает все модели **Mimaki** и был разработан с учетом максимальных требований к модели **Mimaki JV33**. Во-вторых, он имеет точный и надежный цветовой механизм, который обеспечивает адекватную печать заданных в файле цветов. В-

третьих, интерфейс **TexPrint v.12** прост и интуитивно понятен, он очень легок в обучении. В версии **V.12 TexPrint** появились дополнительные функции, которые значительно облегчают работу оператора:

- печать одновременно нескольких копий одного файла с разными настройками радикально снижают время на подбор оптимального режима печати

- процесс растривания отделен от процесса печати. Теперь готовить новый макет и печатать можно одновременно

- функции тонкой настройки раstra позволяют уменьшить эффект «полосатости» как «телевизора» так и темных полос (от перелива на границе проходов). Кроме того, можно скрывать дефекты печати, появляющиеся от сильного коробления материала.

TexPrint v.12 включает в себя полноценные модули калибровки и профилирования.

Для контроля цветопередачи и создания ICC-профилей мы рекомендуем использовать спектрофотометр производства компании «X-rite» – **Eye-One pro**, который входит в эконом-пакет **Eye-One Basic**, созданный специально для нужд широкоформатной печати. В отличие от своих конкурентов спектрофотометры **Eye-One** поддерживают практически все RIPы, они максимально точно создают ICC-профили, имеют возможность калибровки мониторов, замеров цвета практически с любого физического образца, замеров параметров освещения, просты в работе и обслуживании.



АЛЬТЕРНАТИВНЫЕ ЧЕРНИЛА



Новые **био-чернила** серии **BioMG**, от чешского завода **MegaINK**, входящего в концерн **INX Digital** позволяют достичь превосходных результатов в цифровой печати. Чернила **BioMG** произведены по абсолютно новым биотехнологиям из вторичных растительных ресурсов (кукурузы и соевых бобов), разумеется, без использования циклогексанола (циклогексанона) или других традиционных высокотоксичных химических растворителей. Данная инновация позволяет чернилам быть менее вредными и с меньшим запахом, чем сольвентные и экосольвентные чернила, при этом иметь гораздо лучшие печатные свойства. Используемый пигмент имеет высокую стойкость к УФ и стиранию, что позволяет применять отпечатанную графику в различных сферах рекламы и фотопечати. Чернила **BioMG**, были специально разработаны для сверхскоростных принтеров **Mimaki JV33, JV5, CJV30**. Особенностью данных чернил является возможность печатать в скоростных режимах без полосатости и пропадания цвета. Сочетание быстрого высыхания чернил на запечатываемом материале без засыхания в дюзах, дает возможность печатать изображения с обильными заливками и не

сомневаться, что изображение высохнет, до момента намотки в рулон. Использование чернил серии **BioMG** с соответствующими моделями принтеров гарантирует полную совместимость и безвредность для печатных головок, а также избавят Вас от расходов на постоянные чистки печатной головки, т.к. чистки будут происходить крайне редко. Специалисты **MegaINK** при изготовлении чернил, учитывали потребление, и свойства каждой капли цветовой конфигурации СМΥК, что доказывает их неоспоримое превосходства перед другими брендами, производителями чернил. Чернила **BioMG** имеют ошеломляющий цветовой охват, гораздо выше, чем у многих доступных на рынке продуктов, **что практически сокращает расход чернил до 50%**, при этом в области пастельных тонов и полутонов даже в конфигурации СМΥК цвета получаются реалистичными, что практически не возможно было достичь ранее. Особенно данные свойства ярко выражены в областях цветовой охвата принтеров где используется Маджента. Тестирование показало, что даже на максимальных скоростях печати чернила не «пропадают» из дюз, быстро сохнут и имеют низкую степень растекания. Стойкость к УФ-излучению составляет 2 года. Минимальный и постоянный размер каждой капли, точность впрыска и отсутствие пыления при печати, позволяют достичь изображения на различных носителях не уступающие фотографическому качеству фотопринтеров. Технические решения **MegaINK** в области цвета дают возможность получать реалистичные изображения с мелкими деталями и плавными градиентами без перелива. Эти чернила производятся под строгим контролем качества, размер пигментной частички – 0,1 микрон. Применение самых современных компьютеризированных систем контроля позволяет сохранять одинаковый цвет чернил от партии к партии.

Для печати на сублимационной бумаге, лучше всего себя зарекомендовали чернила эконом серии корейской компании **BaronSL** серии **EDS**. Эти чернила показали превосходный результат при печати на высоких скоростях, достойный цветовой охват и минимальный расход чернил при печати, а так же отсутствие регулярных чисток. Так же препятствием на пути использования альтернативных чернил была система чипования OEM картриджами. Сейчас данный вопрос решен за счет специальных перманентных чипов, которые позволяют бесперебойно работать принтеру с использованием СНПЧ.



НОСИТЕЛИ

Mimaki JV33 – способен печатать на любых материалах, не имеющих специального покрытия, будь-то бумага для сити-лайтов или биг-бордов, ПВХ-ткань, виниловые пленки, текстиль, пластики и другие материалы толщиной до 1 мм. При использовании носителей толщиной свыше 1мм, например ПВХ, необходимо использовать специальный стол, для подачи и приема материала. Лучшие результаты печати получаются на материалах специально адаптированных под сольвентные чернила и имеющие гладкую равномерную поверхность. Сервисная служба компании «Mediaprint» получила высокие результаты печати на самоклеящейся пленке, баннере, фотобумаге, используя как оригинальные, так и альтернативные чернила. Особенно высокое качество изображения позволяют достичь материалы корейской компании «MAPRO» (Sol-pet, Sol-paper, Sol-placard, Sol-tent). Тесты с другими материалами сейчас продолжаются. Для печати сублимационными чернилами хорошо себя зарекомендовала бумага голландского производителя, компании **Coldenhove papier, Jetcol HTR 2000**. Эта бумага прекрасно проявила себя при прохождении системы намотки и подачи материала принтера и каландрового термопресса. Перенос красителя с бумаги на конечный носитель – 95%.



ГАРАНТИЙНЫЕ ОБЯЗАТЕЛЬСТВА

Компания **Mimaki**, на протяжении своей деятельности зарекомендовала себя как производитель надежной и высококачественной техники. Благодаря надежности оборудования и профессиональной сервисной поддержке в Украине практически отсутствует вторичный рынок техники **Mimaki**. При использовании оригинальных чернил или чернил альтернативных рекомендованных дистрибьютором, гарантия на плоттер составляет 12 месяцев. Гарантия на печатные головы – 12 месяцев (оригинальные чернила) и 6 месяцев (альтернативные чернила). Специалисты, проходившие стажировку в Европейском тренинг центре **Mimaki**, осуществляют установку, настройку оборудования, сервисное обслуживание, а также проводят обучение персонала покупателя.

Остановив свой выбор на плоттере компании **MIMAKI JV33**, Вы получаете возможность печатать продукцию, как для внутреннего, так и для наружного применения, выбирая любой носитель для печати в зависимости от поставленной задачи. Плоттер **MIMAKI JV33** открывает новый сегмент рынка широкоформатной печати и новые возможности достижения Вами коммерческого успеха.

Невысокая стоимость, исключительное качество изображений, возможность печати на любых материалах без покрытия, высокая скорость и надежность делают этот плоттер самым привлекательным на сегодняшний день среди широкоформатной печатной техники и являются гарантом, что ваша инвестиция окупится в кратчайшие сроки.

СТАНДАРТНАЯ СПЕЦИФИКАЦИЯ MIMAKI СЕРИИ JV33

| MIMAKI JV33 | | 130 | 160 | 260 |
|-------------------------------|---------------------|--------------------------------------------------------------------------------------------------------------------|--------|---------|
| Печатная голова | | Одна пьезоэлектрическая Drop-on-demand | | |
| Разрешение печати | | 720 x 540dpi 540 или 720 x 720dpi 540 x900dpi 540 или 720x1080dpi 720 x1440dpi 1440 x1440dpi | | |
| Чернила | Сольвентные | BS2 (сольвент): C, M, Y, K; SS21 (сольвентные), ES3(Экосольвент):Y,M,C,K,Lc,Lm, белые | | |
| | Водные | Водорастворимые, либо пигментные:Y,M,C,K либо Y,M,C,K,Lc,Lm; Сублимационные :Y,M,BI,K) либо (Y,M,BI,K,LBI,Lm) | | |
| Система подачи чернил | | | | |
| Емкость картриджей | Сольвентные | Картриджи со сменными контейнерами 600 мл | | |
| | Водные | 440мл и 220 мл | | |
| Материалы для печати | Сольвентные | Синтетические пленки, баннер, флекс, ткань, фотобумага | | |
| | Водные | Фотобумага, синтетическая (ПВХ, полиэстер, полипропилен и тд)с покрытием, ткань с покрытием, сублимационная бумага | | |
| Максимальная ширина запечатки | | 1361мм | 1610мм | 2632 мм |
| Параметры рулонного материала | Максимальная ширина | 1371мм | 1620мм | 2642 мм |
| | Минимальная ширина | 210мм | | |

| | | | | |
|------------------------------------------------------------------------------------|-----------------------------------------------|-------------------------------------------------------------------------------------------------------|---------------------------------|---------|
| | Толщина материала | 1.0 мм или меньше | | |
| | Наружный диаметр рулона | 180 мм или меньше | | |
| | Вес рулона* ² | 25 кг или меньше | 100 кг | |
| | Внутренний диаметр рулона | 3 или 2 дюйма | | |
| | Запечатываемая сторона | Наружная | | |
| | Фиксация материала на подмоточном устройстве | С помощью липкой ленты со слабой адгезией | | |
| Поля | Лист | Правое и левое : 15 мм (заводская установка, изменяемая) Переднее: 40.0 мм Заднее: 98.5 мм | | |
| | Рулон | Правое и левое : 15 мм (заводская установка, изменяемая) Переднее: 40.0 мм Заднее: 0 мм | | |
| Перпендикулярность | | ±0.5 мм/1000 мм | | |
| Сдвиг материала | | Не более 5 мм /10м | | |
| Высота головы над печатным столом | | 2.0мм / 3.0мм (4.0мм /5.0мм для сублимационных чернил) | | |
| Отрезка материала | | Перпендикулярно направлению размотки, ножом , встроенным в каретку, точность 0.5 мм | | |
| Смотка | | Устройство смотки входит в стандартную комплектацию (смотка отпечатанной стороной внутрь или наружу). | | |
| Емкость для отработанных чернил | | Бутылка (2000мл) | | |
| Интерфейс | | USB 2.0 | | |
| Командный язык | | MRL- III | | |
| Уровень шума | режим ожидания | Менее 58 dB (FAST-A, Front & Rear & Left & Right 1 m) | | |
| | постоянная печать | Менее 65 dB | | |
| | печать с перерывами | Менее 70 dB | | |
| Соответствует стандартам безопасности | | VCCI-Class A, FCC-Class A, UL 60950, CE Marking (EMC,Low Voltage Directive), CB Report, RoHS | | |
| Электропитание | | ~100 - 120В ± 10% , ~220 - 240В ±10% , 50/60Гц ± 1Гц , 15А | | |
| Потребляемая мощность(включая нагреватель) | | Не более 1440 Вт | Не более 1440 Вт на две розетки | |
| Рекомендуемые условия эксплуатации (уточняйте условия для конкретного вида чернил) | Температура | 20 °С - 35 °С | | |
| | Относительная влажность | 35 - 65% Rh (Не допускать конденсации) | | |
| | Температура гарантированной работоспособности | 20 °С - 25 °С | | |
| | Изменение температуры | ±10°С/час или меньше | | |
| Запыленность | | Офисный уровень | | |
| Вес | | 145 кг | 160 кг | 450 кг |
| Габариты | Ширина | 2289 мм | 2538 мм | 3650 мм |
| | Глубина | 739 мм | | 1302 мм |
| | Высота | 1424 мм | | |